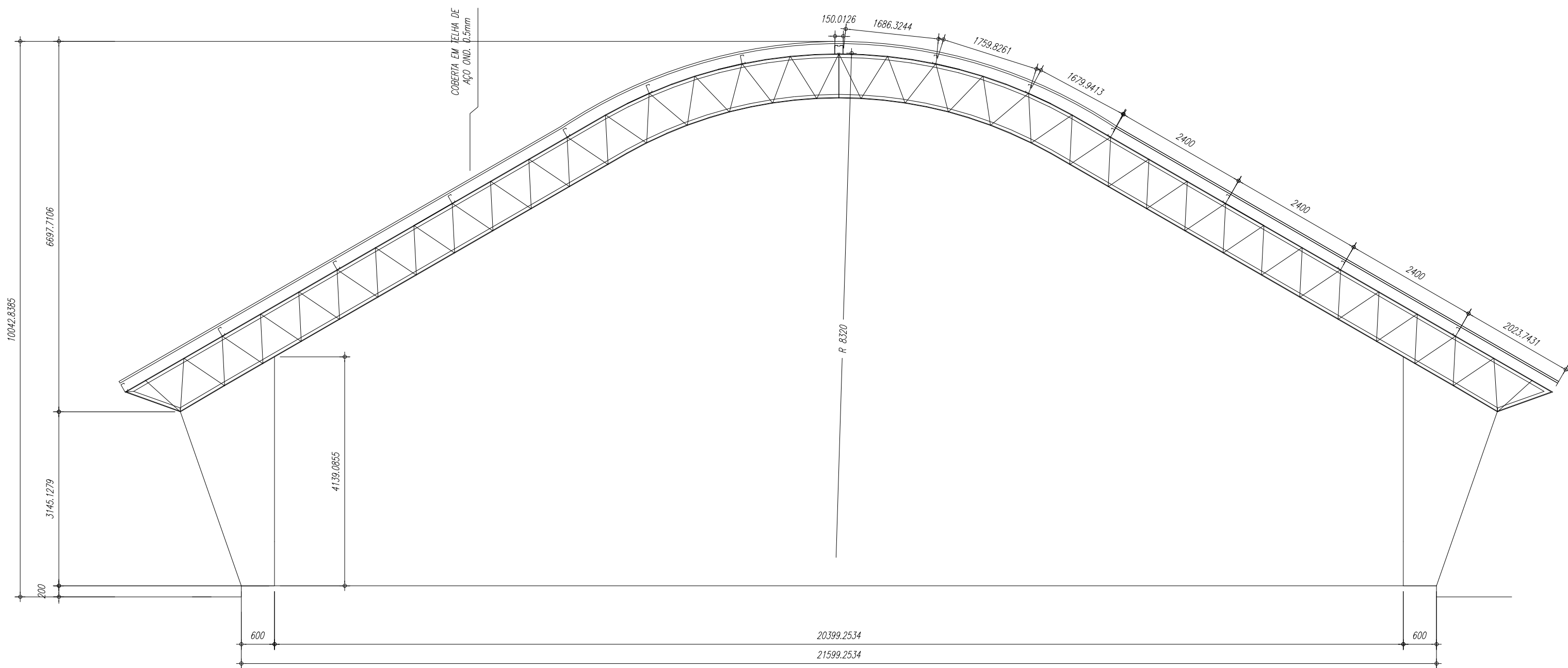
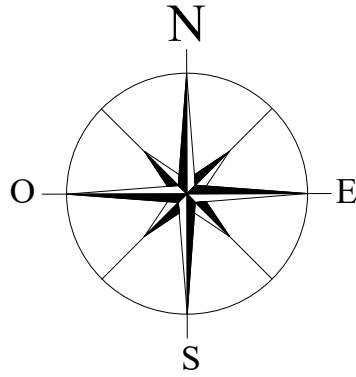
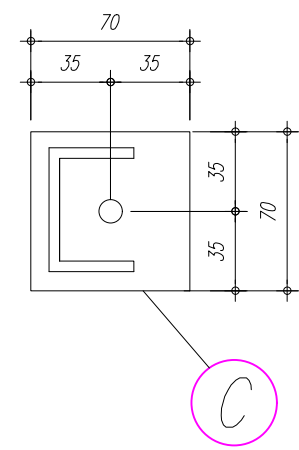
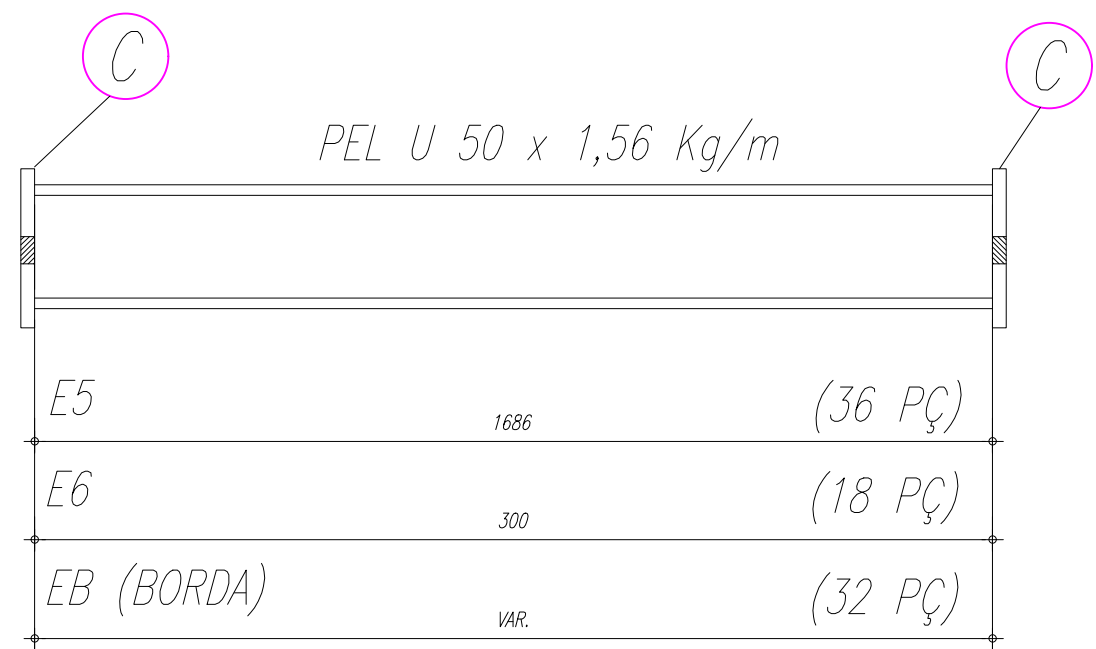


PLANTA BAIXA
ESCALA 1/100



CORTE A-B
ESCALA 1/100

ESPAÇADORES E1 A E4



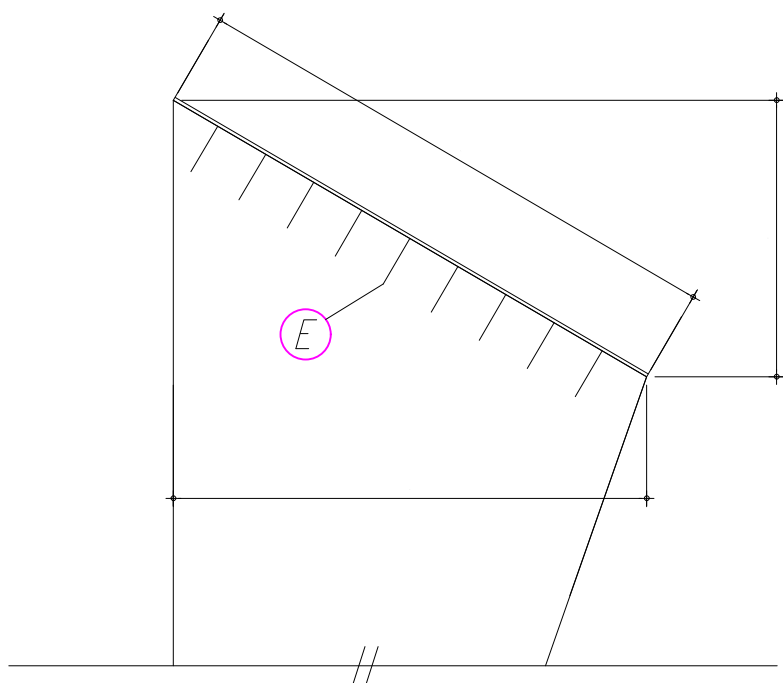
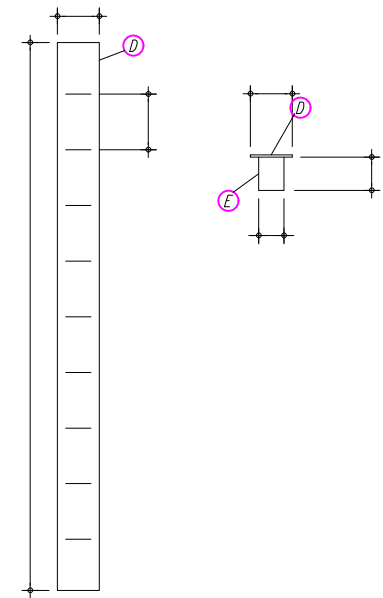
NOTAS:

- 1- MEDIDAS EM MILÍMETROS,
- 2- CONFERIR COTAS NO LOCAL DA EXECUÇÃO ANTES DA FABRICAÇÃO E MONTAGEM DAS PEÇAS METÁLICAS.
- 3- PARA SOLDAR USAR ELÉTRODO REVESTIDO E 7018 / MIG-MAG ER 7056
- 4- PARAFUSOS E PORCAS ASTM A 325 - TIPO 1
- 5- AS COTAS FORAM TIRADAS EM CAMPO DEVENDO SER CONFERIDADA ANTES DA FABRICAÇÃO E MONTAGEM.
- 6- TRELIÇAMENTO DOS PILARES, DIAGONAIS E MONTANTES POR DENTRO.
- 7- TRELIÇAMENTO DOS ARCOS, DIAGONAIS E MONTANTES POR FORA.
- 8- UTILIZAR O CONTRAVENTAMENTO DOS PILARES VX SO NAS EXTREMIDADES.
- 9- CASO DE DUVIDA CONSULTAR O ENGENHEIRO CALCULISTA.

PREPARO DA SUPERFÍCIE METÁLICA

- 1- LIMPEZA MECÂNICA NORMA SIS - St3
- 2- APLICAR DUAS DEMÃOS DE TINTA EPOXI MASTIC CURADO COM POLIAMIDA SENDO A 1ª DEMÃO PIGMENTADA COM ALUMÍNIO E A 2ª DEMÃO NA COR DO ACABAMENTO FINAL (TIPO OXIBAR E/OU SUMASTIC), COM ESPESSURA DA PELÍCULA SECA TOTAL APLICADA DE 240MC.

CHAPA DE BASE DO TOPO
sem escala



OBRA: **QUADRA POLIESPORTIVA COM VESTIÁRIO**

ASSUNTO: **PROJETO ESTRUTURAL**

PROPRIETÁRIO: **PREFEITURA MUNICIPAL DE BOQUIRA**

RESP. TÉCNICO: **DOUGLAS RENAN DE ALMEIDA PEREIRA** CREA - BA 052072759-2

ESCALA: **VAR** REVISÃO: **00**

FOLHA: **18** ÁREA CONSTRUIDA: **980,40m²** DATA: **MAIO/25**